

## Aさんの「あかり家」での 一日の過ごし方（例）



★9:00 Aさんの自宅前にあかり家の送迎車が到着します。車内は他の利用者や職員との会話で賑やかです。



★9:30 あかり家に元気な挨拶と共に到着します。ゆっくりお茶を飲み、体温・血圧測定をします。



★午前 職員・利用者で昼食作りを行います。Aさんは得意の包丁さばきを見せます。



★昼食 みんなで作って一緒に食べる昼食は格別で、普段にも増してAさんの箸がすすみます。Aさんは、昼食後の片付けも積極的に手伝います。



★14:00 運動を兼ねて近隣のお散歩に出かけます。その後、入浴して一日の疲れを癒します。

Aさん「気持ちいいわねえ。」



★15:00 今日は利用者のBさんの誕生日会です。Aさんが祝辞を述べます。



★16:30 帰宅時間です。送迎車でご自宅前に到着です。

Aさん「今度は水曜日ね。また宜しくね。」



## デイサービス あかり家

〒115-0042

東京都北区岩淵町2-4 キャトルセゾン1階

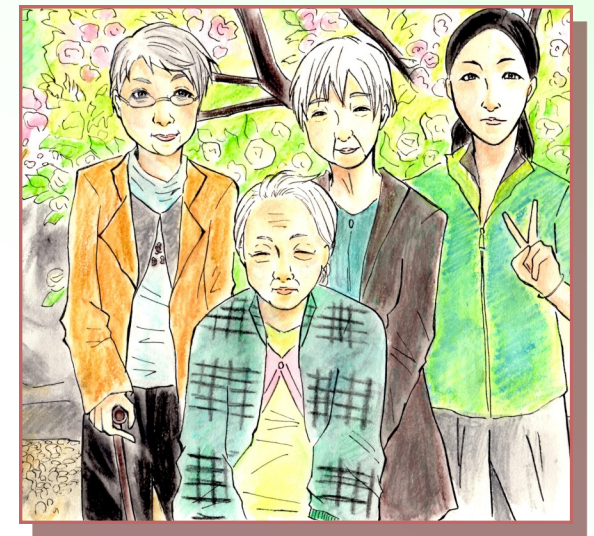
03-6280-5431 (TEL)

03-6280-5435 (FAX)

事業所番号：1391700075

～お一人お一人が輝けるように～

# あかり家



## デイサービス あかり家

電話番号 03-6280-5431

# あかり家では...



調理



買い物



工作



ぬか漬け作り

## 役割作り

～役割があると居場所になる～

手作り昼食作り、買い物、裁縫など、一人ひとりが役割をもってご利用できればと願っています。「あかり家」は、一緒に作る昼食にこだわります。



## 学び

～職員の学びを実践に～

法人内のデイサービスと共同で定期的に勉強会を開催しています。職員はケアの実践に活かします。「あかり家」は、個別対応にこだわります。



## ご利用料金

要介護状態区分	5時間以上7時間未満ご利用	7時間以上9時間未満ご利用
要支援1	832円	946円
要支援2	928円	1057円
要介護1	961円	1094円
要介護2	1064円	1213円
要介護3	1166円	1331円
要介護4	1269円	1451円
要介護5	1372円	1570円

入浴介助加算 (入浴1回につき)	56円
介護職員 処遇改善加算	所定単位数の 68/1000
食材料費(飲み物や おやつ含む)	700円

### 送迎範囲

赤羽、赤羽南、岩淵町、王子、神谷、志茂、豊島、東十条(その他地域もご相談下さい)

# その方らしい生活を支えます