

みずべの苑特養通信



新入社員のご紹介！



今年度の新人職員をご紹介します。ベトナムから介護の仕事をするために日本の介護専門学校に2年間通いながらみずべの苑でアルバイト生として携わっていました。日本語と介護技術の取得もかなり進歩しています。この春に無事に卒業して晴れてうららに入職して特別養護老人ホームに配属となりました。皆さん介護に夢中で一生懸命です。よろしくお願いします。



フィ ティ ビッグ タオ
休日はお菓子作りしてます。
苦手はピーマンで刺身・牛肉大好きです。
ご入居者に寄りそいながら一生懸命にケアします。一緒に幸せになっていきたいです。



グエン キム クック
休日はハイキングや料理作りを楽しんでいます。刺身が苦手ですがぶりや鮭が大好きです。
後輩にも教えることができるようにしっかり学んで少しでもご入居者に幸せを届けたいです。



グエン ハイ イエン
休日は家でのんびりとしています。
お寿司や刺身は大好きですが、ワサビは苦手です。
ご入居者が喜んでくれるように頑張っていきたいと思います。



行事食&イベント食！

行事食とイベント食のご紹介です。7月の行事食は七夕です。食で伝える武士の念（おも）いと称した6月のイベント食は、「鹿児島の際」でした。

願いごと（七夕）！

ご入居者の七夕の願いごとです。「皆様が幸せになりますように」「子供たちが元気でありますように」などなど願いが叶いますように！



7月の行事食



6月のイベント食（鹿児島の際）



アサガオの壁紙作り！

毎月ご入居者とともに季節感あふれる作品作りをしています。

7月は壁いっぱいの朝顔です。



懐かしいTV番組！

昭和の懐かしい歌番組などユーチューブで楽しんでいます。



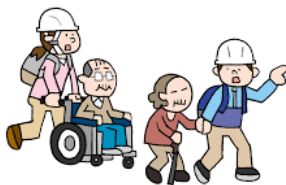
懐かしい歌を合唱！

唱歌や懐かしい昭和歌謡を皆で楽しんでいます。



水害避難訓練を行いました！

6月21日、水害避難訓練を行いました。台風や大雨による荒川氾濫（1階と2階が水没する想定）に備え2階のご入居者が3階へ避難しました。これからも定期的に訓練していきます。



ワクチン接種！



ご入居者へ4回目ワクチン接種を順次進めています。職員も健康管理やPCR検査（毎週）などで館内への持ち込みを極力防ぐ努力を続けています。面会再開に向け検討していたのですが感染者数が再び増加傾向にあるため状況が落ち着くまでもうしばらくお待ちください。何卒ご理解ご協力をお願いします。

ご家族へのお知らせ！

- ①後期高齢者医療被保険者証（全員対象）
- ②介護保険負担割合証（全員対象）
- ③後期高齢者医療限度額適用・標準負担額減額認定証（対象者のみ）
- ④介護保険負担限度額認定証（対象者のみで手続きが必要）

上記証書（原本）を持参または郵送してください。できれば家族用にコピーをとって保管しておいてください。それぞれが区より順次送られてきますので、そろったらまとめて持参または送付していただけると助かります。問い合わせは飯田・中瀬（3598-9904）までお願いします。