

営業日・営業時間

月曜日～土曜日

午前9時～午後5時

休日

日曜日・祭日

年末年始 12月30日～1月3日

訪問エリア

北区内（主に志茂、神谷、岩淵など）

※上記地域以外でもご相談ください。

介護保険指定事業者番号1361790031

訪問看護ステーションコード7292212



# 社会福祉法人うらら うらら訪問看護ステーション

**24時間365日支える  
訪問看護サービス**

各種保険対応  
医療保険  
介護保険  
労災保険  
自立支援等



FACEBOOK



ホームページ

〒115 - 0042

東京都北区志茂3-13-5 信濃ビル3階

電話: 03-5939-6731

FAX: 03-5939-6732

Eメール: urarahokan@uraranext.com





## 訪問看護とは？

看護師や作業療法士などの専門スタッフが医師の指示のもと、ご自宅にお伺いします。

病気や障害を持った方が安心してご自宅で療養生活を送れるようサポートしていきます。

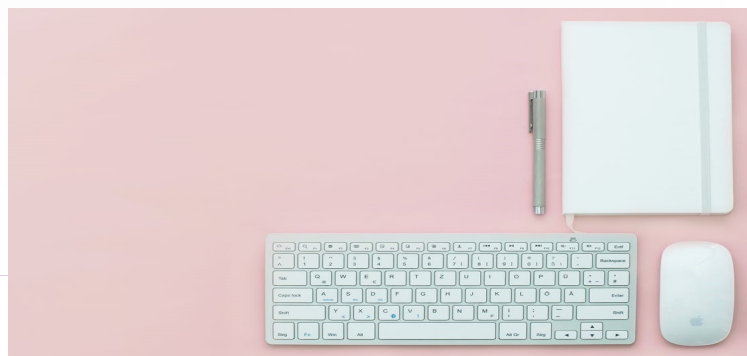
ご利用になるには、かかりつけ医による訪問看護指示書が必要になります。

医師にご相談いただくか、当ステーションまたは担当ケアマネージャーにご連絡ください。

このような事ができます。

- ①健康状態や病状の観察
- ②在宅療養のお世話  
身体の清拭、入浴介助、食事や排泄などの介助、指導など
- ③医師の指示による医療処置  
点滴や注射、カテーテル管理など
- ④リハビリテーション
- ⑤医療機器の管理、アドバイス
- ⑥認知症、精神疾患のケア
- ⑦介護・療養生活の相談、アドバイス
- ⑧床ずれ予防・処置、傷の処置
- ⑨ターミナルケア

がん末期や終末期をご自宅で過ごせるように支援します。



## 基本理念

社会福祉法人うらはは、すべての方々が満足し、喜んで頂ける福祉サービスを提供します。

地域の方々と手を携え、安心と安らぎの施設として前進し続けます。

